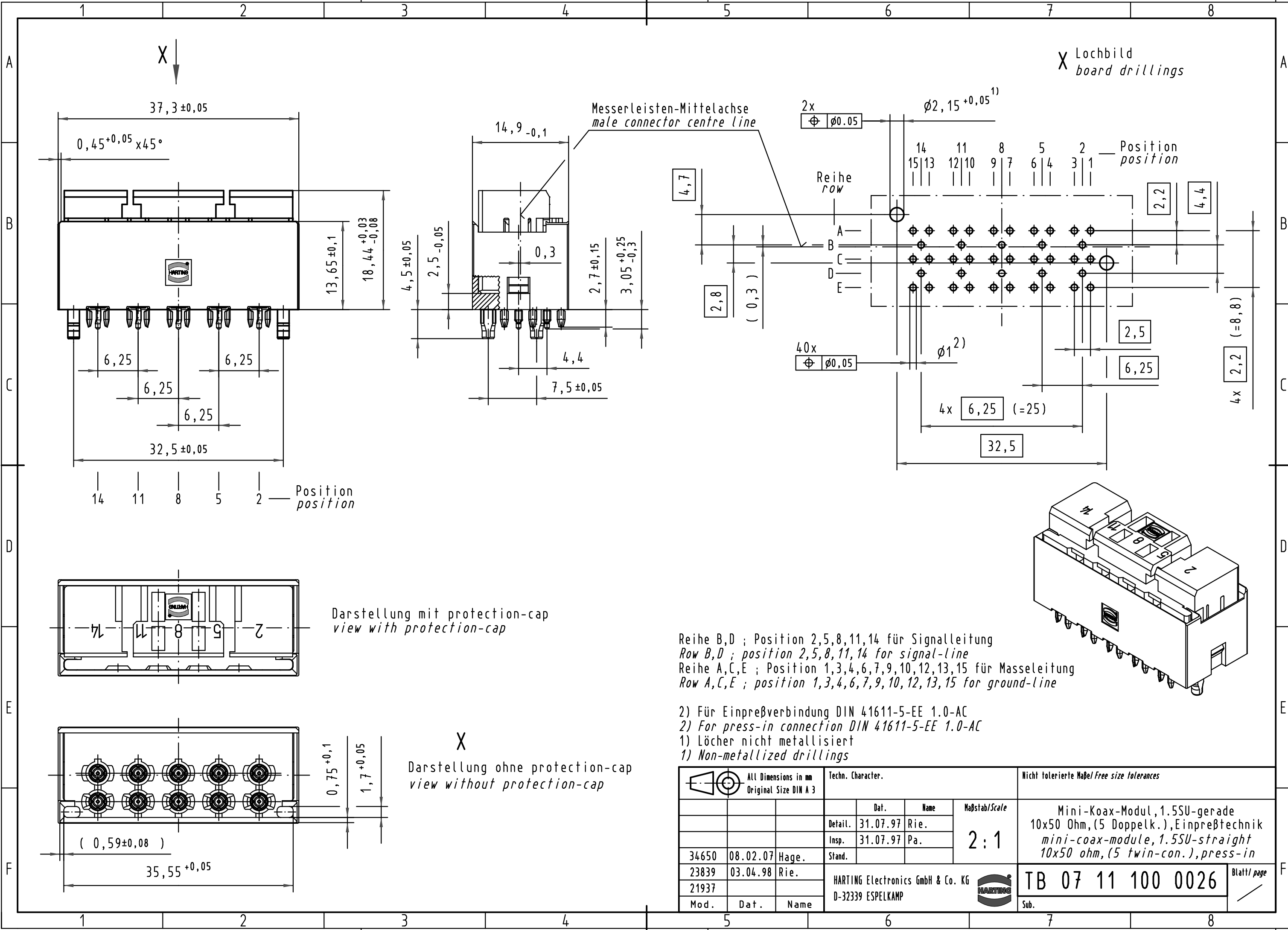


Alle Rechte vorbehalten/ All rights reserved

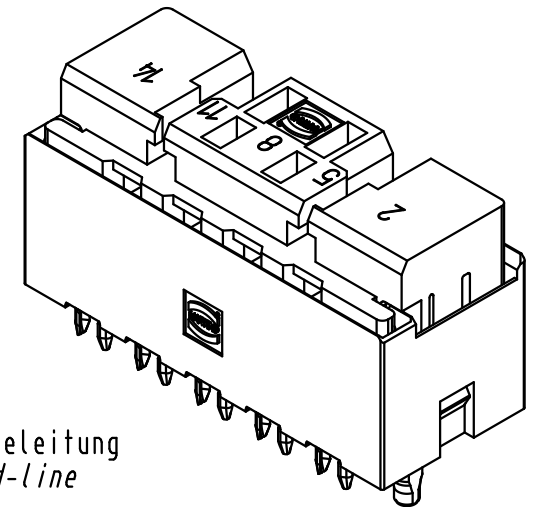


Darstellung mit protection-cap
view with protection-cap

X
Darstellung ohne protection-cap
view without protection-cap

Reihe B,D ; Position 2,5,8,11,14 für Signalleitung
 Row B,D ; position 2,5,8,11,14 for signal-line
 Reihe A,C,E ; Position 1,3,4,6,7,9,10,12,13,15 für Masseleitung
 Row A,C,E ; position 1,3,4,6,7,9,10,12,13,15 for ground-line

2) Für Einpreßverbindung DIN 41611-5-EE 1.0-AC
 2) For press-in connection DIN 41611-5-EE 1.0-AC
 1) Löcher nicht metallisiert
 1) Non-metallized drillings



All Dimensions in mm Original Size DIN A 3			Techn. Character.			Nicht tolerierte Maß/Free size tolerances	
				Dat.	Name	Maßstab/Scale 2:1	Mini-Koax-Modul, 1.5SU-gerade 10x50 Ohm, (5 Doppelk.), Einpreßtechnik mini-coax-module, 1.5SU-straight 10x50 ohm, (5 twin-con.), press-in
			Detail.	31.07.97	Rie.		
			Insp.	31.07.97	Pa.		
34650	08.02.07	Hage.	Stand.				
23839	03.04.98	Rie.					
21937							
Mod.	Dat.	Name	HARTING Electronics GmbH & Co. KG D-32339 ESPELKAMP			Sub.	Blatt/ page TB 07 11 100 0026